



社会福祉法人 賛育会

第二清風園



社会福祉法人 賛育会
第二清風園

特別養護老人ホーム 定員:100名

ショートステイ 定員: 30名

デイサービス 定員: 一般型50名
認知症対応型12名

介護予防・日常生活支援総合事業
通所型サービス 対象:15名

居宅介護支援事業所

高齢者支援センター

東京シニア円滑入居賃貸住宅

お一人おひとりが自分らしく尊厳をもって、住み慣れた我が家のように笑顔ですごしていただきたい。

私たちは、ご利用者とご家族、ここで働くスタッフ、そして地域社会がひとつの想いで結ばれた、温かな高齢者福祉の実現をめざしています。そんな第二清風園の根底にあるのは、「施設」ではなく「住まい」という考え方。これまでの暮らしや現在の日常生活との継続性を重視し、明るく家庭的な環境で、ご利用者それぞれに合わせたサービスの提供を心掛けています。いつでも生きがいを感じながら、安心して年齢を重ねていくことのできる暮らし。それが私たち第二清風園の願いです。

賛育会・第二清風園の歴史

賛育会は1918年3月、キリスト教の隣人愛に燃え、その実践を志す人たちによって創立されました。

その目的は、当時社会において特別な奉仕が必要とされていた婦人と小児の保護・保健並びに医療活動を行うことでしたが、さらにその後の社会の要望に応じて一般医療・老人福祉へと奉仕の業を拡大し、今日に至っています。

この間、一貫して変わることなく流れているものは、創立の精神でした。

第二清風園はその精神を受け継ぎ、1997年4月、町田市の支援のもと現在地に創立。地域に根ざした複合的な老人福祉施設としてご利用いただいております。在宅での介護の方法や介護器具のご紹介、介護認定の代行業務など、当園ご利用以外の業務にも経験を積んだスタッフがご相談に応じております。

賛育会は、歴史と伝統を大切にしながら、新たな使命に向かって歩みを進めてまいります。

特別養護老人ホーム

いつまでも、自分らしく生き生きと。

原則、要介護3～5（介護度1・2の方は特例要件に該当する方のみ）と認定された方にご利用いただけます。介護を必要とされる方にご利用いただき、日常生活を送るための様々なサービスを提供いたします。

名前や生き方と同じように、一人ひとり違う個人の尊厳を重んじること。日常生活ではあたりまえのことを、私たちもあたりまえのこととして大切にしたい。



第二清風園では、支援の必要な高齢者がご家庭と変わらない生活を続けていただけるよう、居住環境を整え、お一人おひとりに合わせて必要なお手伝いをさせていただきます。

日常生活において、支援の必要な高齢者が、ご家庭と変わらない生活を継続していただくために、居住環境を整え、必要なお手伝いをさせていただきます。

定員は100名。居室のタイプは個室と4人部屋がございます。皆さんで楽しむ共用スペースと、自分の時間をもつための私用スペースをバランスよく配置しています。

常勤医師が第二清風園に入居されている方々の健康管理を行っており、安心してお過ごしいただくことができます。



ショートステイ

次が待ち遠しくなるショートステイ

ショートステイは短期間お泊まりいただき、入浴や排泄、食事といった日常生活上のお手伝いをするサービスです。

ご利用者の皆さまが素敵な仲間と出会い、心から楽しくすごしていただけるように。

ご家族が気軽に安心して自分自身の時間を過ごせるように。

馴染みの顔に会うことが待ち遠しくなるような、地域に根ざしたあたたかなコミュニティをめざしています。



毎日30名の方にご利用いただけます。第二清風園のショートステイ。

超高齢化という時代の変化とともに、地域のニーズにも対応。全国でも珍しい、30床という大規模さでニーズにお応えしています。いつでもお気軽に安心してサービスが受けられます。

短期入所生活介護事業は、利用者の方が施設に短期間お泊まりいただき、入浴や排泄、食事といった日常生活を、出来る限り自立して営むことができるようお手伝いするサービスです。



デイサービス

楽しく、心と身体の健康をめざすデイサービス。
～一般型デイサービス～

ご自宅から施設へ通い、食事・入浴・リハビリ・趣味活動・そして人とのふれあいを通して、心身共に充実した明るい一日をおすごしいただけます。送迎もいたします。

他のみんなも頑張っているから、リハビリも頑張りたい。
大好きなお風呂に入って、ゆったりするのが楽しみ・・・。
夫婦の新しい湯呑み茶碗を焼き上げたい。

やりたいことや目的は人それぞれ違って、私たちの想いはひとつ。
第二清風園でのひとときがたくさんの笑顔を生む、そんな時間を大切にしています。

家庭的な雰囲気で落ち着いて過ごせるデイサービス
～認知症対応型デイサービス～

蕾（つぼみ）と名付けられた認知症対応型デイサービス。
今日は何をしたいか、ご利用者の主体性を尊重し、ご一緒に相談してプログラムを決めています。

その方がその方らしくをモットーに。

住み慣れた町で、その人らしく 今をより良く生きるために・・・
～予防型デイサービス～

予防型デイサービスでは口腔機能の向上、運動機能の向上を目指しています。

「本人らしさをいつまでも」



居宅介護支援事業所

介護相談・介護サービス調整

住み慣れた町で自分らしく暮らしたい。

そんなあなたの気持ちを大切にわたしたちケアマネジャーがお手伝いします。



居宅介護支援事業所についてのお問合せ

第二清風園総合相談窓口

TEL : 042-736-6907

受付時間

月～土 9:00～17:30

※日曜日・祝日・年末年始12月30日～1月3日は休業

※急を要するご相談は電話にて年中無休24時間電話連絡体制で受付ています。



「特定事業所加算Ⅱ」を申請しています。公正中立性の確保、常勤で専従の介護支援専門員の配置、定期的な会議と研修の実施、支援困難ケースへの高齢者支援センターとの協働支援、24時間連絡可能な体制を整えています。

第二清風園居宅介護支援事業所かわせみ

2015年2月開設



第二清風園内にある居宅介護支援事業所のサテライトとして、地域に根ざした事業所を目指しています。

開設から2年が経過し、近隣の方々に認知されサービス利用の申し込みも増えています。ご利用者、ご家族の方々から感じた「住みなれた地域で暮らしたい」との思いを大切に日々お手伝いさせていただきます。

お問い合わせ

住所

〒195-0063

東京都町田市野津田町831-1



連絡先

TEL : 042-708-8976

FAX : 042-735-5872

町田市鶴川第1高齢者支援センター

安心のネットワークを支える高齢者支援センター

介護保険を含めた総合的な相談・支援、介護予防プランの作成、権利擁護事業等、地域のネットワークづくりを社会福祉士、主任ケアマネジャー、ケアマネジャー、保健師等がチームで支援いたします。

高齢者支援センターの業務内容

1. 介護保険に関わる事業
2. 一次予防事業・二次予防事業
3. 生活支援事業
4. 認知症に関わる事業
5. 地域との連携
6. 地域の担い手づくり
7. 権利擁護
8. 地域からの相談（総合相談）
9. その他（あんしんキーホルダー事業など）



高齢者支援センターはあなたの町の身近な相談窓口です。高齢者の皆様が、いつまでも住み慣れた地域で安心して生活が続けられるよう、介護・保健・医療など、様々な面からの支援を行っています。

どんなことでもお気軽にご相談ください。

町田市鶴川第1高齢者支援センターについてのお問合せ

電話番号

TEL : 042-736-6927

担当地域

大蔵町、小野路町、金井、金井町、野津田町、薬師台

開所時間

月～土 8:30～17:00

※緊急時には時間外でも対応します

※日曜日・祝日・年末年始12月29日～1月3日は休業

野津田あんしん相談室（町田市委託事業）

あんしん相談室は、高齢者の見守り専門機関です。

高齢者の実態把握のための戸別訪問や、地域の見守り活動の支援に加えて、高齢者とそのご家族、地域の皆様からの相談も受け付けております。鶴川第1高齢者支援センターや併設の居宅介護支援事業所かわせみと連携して活動しております。



お問い合わせ

住所

町田市野津田町831-1

連絡先

TEL : TEL : 042-708-8964

担当地域

大蔵町、小野路町、金井、金井町（藤の台団地を除く）、野津田町、薬師台

開所時間

月～土 8:30～17:00

※緊急時には時間外でも対応します

※日曜日・祝日・年末年始12月29日～1月3日は休業



東京シニア円滑入居賃貸住宅

閑静な住宅街で安心な暮らしを。

「ハイツ薬師台」は、高齢者の入居を拒まない公益財団法人東京都防災・建築まちづくりセンターの登録基準を満たした高齢者向けの賃貸住宅です。



同一敷地内に特別養護老人ホームをはじめ、デイサービスやショートステイの介護保険サービス事業所を設けており、万が一、日常生活に一部の介護が必要な状態になられても可能な限り在宅生活をサポートする体制が整っております。

入居の対象となる方

- お1人で日常生活が可能な方
- おおむね65歳以上の方



介護予防・日常生活支援総合事業 通所型サービス（対象15名）

2017年4月より実施

生活機能を向上するための通所介護と一体型のサービスです。

多様なサービスを併設している施設だからこそ知り合える仲間が広がります。
グループ体操や筋力トレーニングなどにより、身体機能の維持を図り、
介護予防サービスをご提供します。



町田事業所のご案内

清風園 〒195-0072 東京都町田市金井7丁目17番13号

- ・特別養護老人ホーム 清風園
- ・高齢者在宅サービスセンター 清風園
- ・ヘルパーステーション 清風園
- ・訪問巡回ステーション 清風園
- ・サービス付き高齢者向け住宅 清風ヒルズ金井
- ・清風園短期入所生活介護
- ・認知症対応型共同生活介護 丘の家清風
- ・訪問介護ステーション 清風園
- ・清風園診療所



当園より車で10分



賛育会のサービス付き高齢者向け住宅

清風ヒルズ 金井

清風園へのお問い合わせ

清風園 総合相談窓口

☎ 042-735-3000

✉ seifu@san-ikukai.or.jp

ご不明な点やご相談がございましたら、お気軽にお問い合わせください！

清風ヒルズ 金井へのお問い合わせ

お電話でのお問い合わせ

☎ 042-708-1400

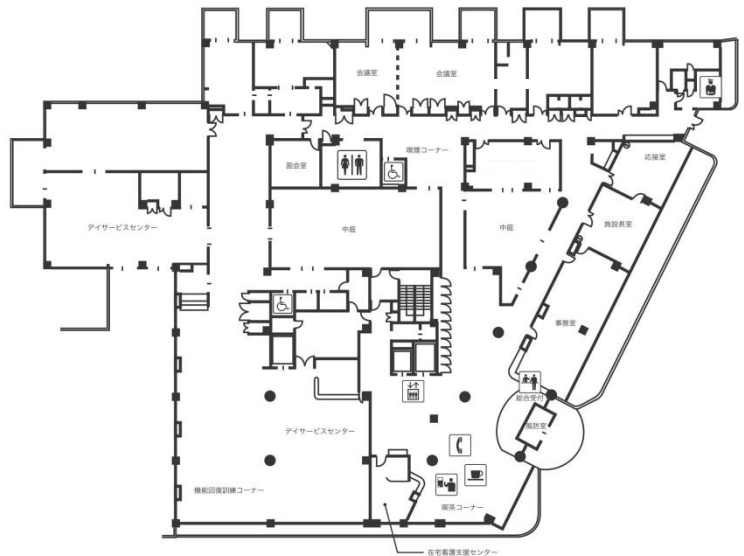
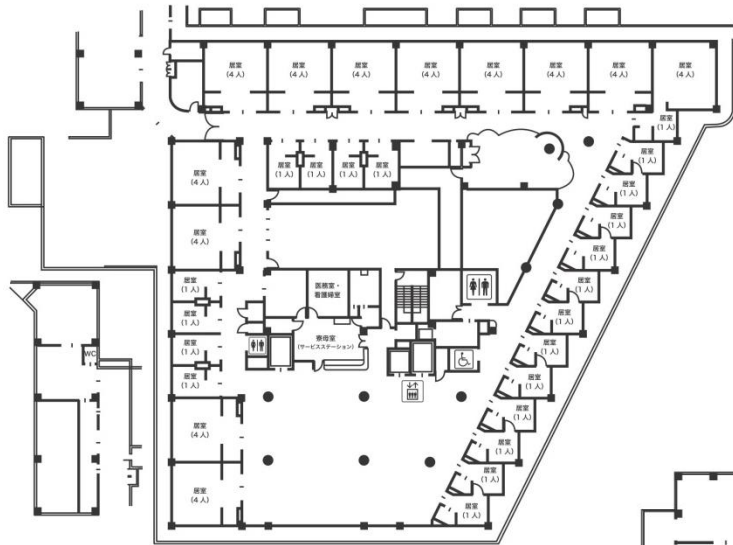
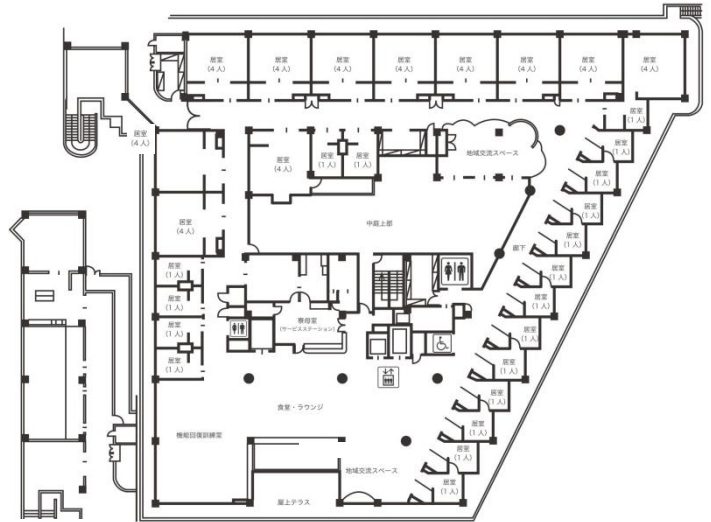
受付時間：9:00～17:30（日曜日除く）

📧 メールでのお問い合わせ



seifu-hills@san-ikukai.or.jp

第二清風園 館内図





〒195-0073 東京都町田市薬師台 3-270-1

FAX 042-736-6903

Eメール seifu2@san-ikukai.or.jp

第二清風園

検索

第二清風園(代表): 042-736-6906

町田市鶴川第1高齢者支援センターについて: 042-736-6927

野津田あんしん相談室について: 042-708-8964



第二清風園開設20周年記念ロゴマークについて

このロゴマークは第二清風園のご利用者、ご家族、職員の皆様から多数の応募を頂き、厳正な審査を行い決定いたしました。ロゴのデザインは、たくさんの手に支えられて20周年を迎えることができたことをイメージしています。

作者: 竹村 真理子生活相談員