

ボランティアさん大募集！

たちばなホームではボランティアさんを募集しています！ご利用者のお話し相手、車いす清掃等、出来ること・やりたいことを一緒に考えていきますので、ご興味があれば是非ともお問い合わせ下さい！

担当 03-3613-8718 竹内

8月たちばなホームの活動 1

梅作り



たちばなホームに入所されてから、ずっと梅づくりをした
いといわれていた方です。管理栄養士がご本人やご家族と
話をし、梅づくりをしました。

ご家族にも協力していただき、ご自宅からご本人が言われ
た瓶やざるを持ってきてもらったり、材料を用意していた

夏祭り参加

8月頭、たちばなホームの周りでは、お祭りが行われまし
た。立花南町会の子供神輿が、たちばなホームの玄関前に
来て、大きな威勢のよい声で、「わっしょいわっしょい」と
たちばなホームを盛り上げてくれました。たちばなホーム
の利用者も半纏を着て、



🌸たちばなホームへのご支援のお願い🌸

賛育会の事業と地域支援活動にご参加ください！

頂いた寄付は、事業活動・被災地支援・子ども食堂等に使用しています。

ご寄付をしていただける方は、たちばなホームの1階事務所（管理課）までお声掛けください。

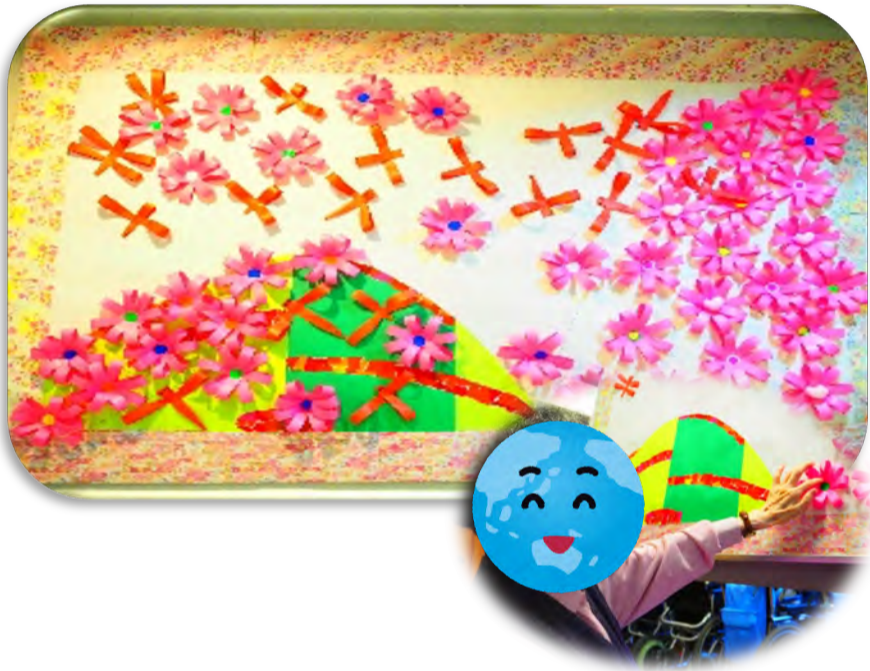
ボランティアさん大募集！

たちばなホームではボランティアさんを募集しています！ご利用者のお話し相手、車いす清掃等、出来ること・やりたいことを一緒に考えていきますので、ご興味があれば是非ともお問い合わせ下さい！

担当 03-3613-8718 竹内

8月たちばなホームの活動 2

手芸クラブ



今年度の手芸クラブは、リハビリ課と共同で、大きな作品を作ることになりました。月に合わせて、介護課の手芸担当と、リハビリ課の職員が、一緒になって、その方にできる手作業を考えて、みんなで行ってもらっています。

今回は2階のご利用者みんなで行って一つの大きな作品を行いました。

皆さん、「私にはできないよ」と言いながらも、やっていく

機械浴

今回は、機械浴を紹介します。

機械浴は、奥に見える台に横になって、横になったまま入れるお風呂です。ご利用者への負担はとて少なく、洗身台を手前の機械の上にスライド移動させ、機械が上に上がってきて入浴を行います。体が拘縮している方や背中が丸まっている方にもクッション等を使



たちばなホームへのご支援のお願い 賛育会の事業と地域支援活動にご参加ください！

頂いた寄付は、事業活動・被災地支援・子ども食堂等に使用しています。

ご寄付をしていただける方は、たちばなホームの1階事務所（管理課）までお声掛けください。