

## 認知症になっても住みなれた街で暮らしたい

### 認知症サポーター養成講座 出張します

認知症はどういう病気？

「認知症サポーター養成講座」とは…  
認知症について正しく理解し、認知症  
高齢者とその家族を応援する  
「サポーター」を養成する講座です。

お友達やお知り合いの方と  
5人程度の参加でも  
講座の出張致します。



あなたの周りに  
気になる人は  
いませんか？

地域の見守り活動を  
応援します

お問合せ：文花高齢者みまもり相談室

3614-6511

### 『みかんの会』 認知症家族会開催中

認知症の方を介護されている方へ  
1人で悩まないで、是非ご参加下さい

- 奇数月の第1木曜日13:30から
- たちばなホーム地下室にて
- お問合せ：たちばな高齢者  
支援総合センター

3617-6511

立花・文花

### たっちぶんぶん祭

平成27年11月15日(日)10時～16時

場所：東京清風園 地域交流スペース(立花1-25-12)

- 講演「無縁社会 広げよう見守りの輪」  
NHK 大型企画開発センター 板垣淑子氏
- 「自分で出来る介護予防体操」Eパーウォーク 加藤秀和氏
- 講演「認知症とその予防」浴風会病院 雨宮志門医師
- 「認知症予防 明るく楽しく、だんだんダンス」ほか

### 文花高齢者みまもり相談室

【墨田区委託事業】

担当地域 文花、立花

東京都墨田区文花1-32-1(シルバー人材センター内)

電話：03-3614-6511

〈相談受付時間〉

月～金 9:00～17:00(土、日、祝日、年末年始休み)

担当

あおしま みちよ ながしま なつみ  
青嶋 美千代 長島 奈津美  
たかはし ともよ  
高橋 智代



【墨田区委託事業】



# 「認知症ケアパス」ができました

## 認知症ケアパスとは

認知症の人とその家族が地域の中で生活を続けるために一人ひとりの状態に応じたサービス提供の流れを示したものです。



認知症ケアパスとは、認知症の人とその家族が地域の中で生活を続けるために一人ひとりの状態に応じたサービス提供の流れを示したものです。認知症ケアパスを用いることにより、認知症の人に必要な医療と福祉の連携が一目でわかるようになります。

墨田区  
平成27年度

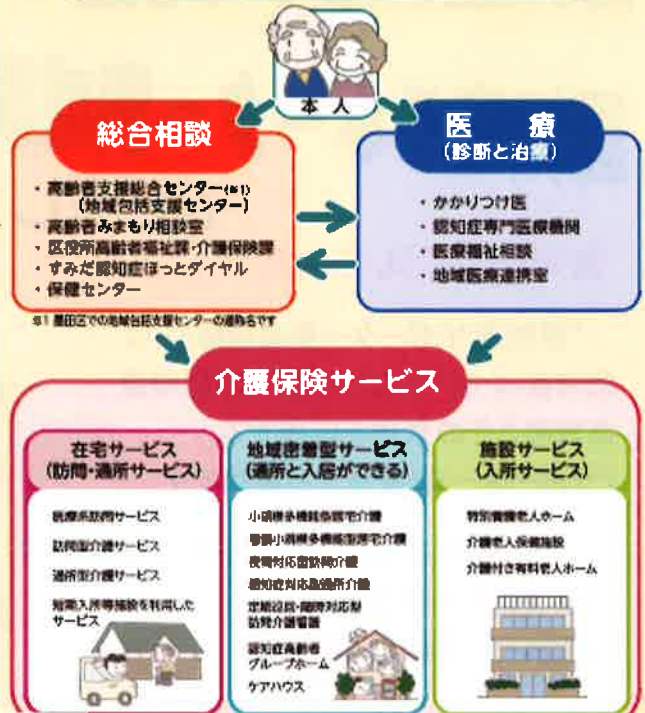
「おや?」と思ったら、  
まず**ご相談**ください。

認知症の「疑い」から「常に介護が必要」な状態までそれぞれの状態です。それぞれの状態です。それぞれの状態です。

### ページ例

	認知症の疑い	認知症を有するが日常生活は自立	誰かの見守りがあれば日常生活は自立	日常生活に手助け・介護が必要	常に介護が必要
本人の様子	<ul style="list-style-type: none"> <li>物忘れが多い</li> <li>物の名前が出てこなくなった</li> <li>同じことを何度も聞く、話す</li> <li>外出をしなくなった</li> <li>電話をかけなくなった</li> <li>元気がなくなった</li> <li>ささいな事で怒りっぽくなった</li> <li>不安を訴える</li> </ul>	<ul style="list-style-type: none"> <li>いつも探しものをしていて</li> <li>新しいことがなかなか覚えられない</li> <li>リモコンや家電製品の使い方が分からないことがある</li> <li>今までできたこと(料理や片付け等)にミスがあるが、一人での生活ができる</li> <li>言おうとしている言葉がすぐに出てこない</li> </ul>	<ul style="list-style-type: none"> <li>道に迷うことが目立ってきた</li> <li>薬を飲み忘れる</li> <li>電話や訪問者への応対ができない</li> <li>ひとりになると怖がりたり、寂しがったりする</li> <li>今までできていたこと(買い物や公共料金等の支払い等)ができなくなってきた</li> <li>バスや電車を使って、一人で出かけられなくなる</li> <li>財布等を盗られたという妄想が現れる</li> </ul>	<ul style="list-style-type: none"> <li>時間や日づけが分からない</li> <li>自宅が分からない</li> <li>食事や着替え、トイレ等がうまくできない</li> <li>介護の必要性を理解できず抵抗する</li> <li>現実にはない物が見えたり、聞こえたりする</li> </ul>	<ul style="list-style-type: none"> <li>生活全般(入浴・排泄・更衣等)に介助が必要</li> <li>言葉でのコミュニケーションが難しい</li> <li>介護だけでなく、声掛けも拒むことがある</li> <li>目覚め</li> </ul>
相談窓口			<p>高齢者支援総合センター 高齢者みまもり相談室 高齢者福祉課 すみだ認知症ほっとダイヤル 困った時、総合的な相談ができる</p> <p>介護保険課 介護保険の申請やサービスについて相談ができる</p> <p>保健センター(相談・情報提供) 医療と生活について相談ができる</p>		

### 認知症ケアのイメージ ～住み慣れた地域で暮らし続けるために～



総合相談、医療、介護保険サービス、介護保険以外のサービス、地域の見守りでしっかり支えます。

総合相談、医療、介護保険サービス、介護保険以外のサービス、地域の見守りの具体的なサービスがいつからいつまで使えるか探せます。

高齢者支援総合センター・高齢者みまもり相談室・高齢者福祉課で配布しています。

認知症ケアパスについてのお問合せは  
墨田区高齢者福祉課 5608-6502