



文花

知って得する みまもりだより

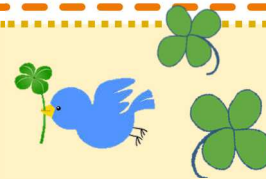


2019年02月号

vol.114

文花高齢者
みまもり相談室広報誌

元気なうちに人生整理術



最近よく耳にする「終活」についてご存知ですか？メディアや様々なところで取り上げられていますね。

『人生の最期を考えることを通じて、“自分を見つめ”今を自分らしく生きること』と、言うそうです。では、“自分らしく生きること”とはどんなことでしょうか？趣味や生きがい活動で人生を謳歌することは大切です。そのために家族や親族、他人に迷惑をかけず、**心配の無い、必ずおこる人生の整理術**をしっかりと考えておきましょう。

誰に託したいか、元気な今だからこそ、考えておこう！

講座

筆記用具を
持ってきてね！

2019年 3月 9日(土)
午後 2時～午後 4時
東京清風園 立花 1-25-12

終活講座でエンディングノートを書いてみませんか？
墨田区社会福祉協議会の新井尚恵先生が詳しく教えてください。

「カフェ花ことば」の中で、**終活講座**を開催します。先着 50 名の皆様へ「エンディングノート」を差し上げます。自分のこと、家族のこと、1 杯 100 円の珈琲を飲みながら、講座を受けませんか？

申込み たちばな高齢者支援総合センター 03-3617-6511
締め切りは 2019年3月8日(金) 午前9時～午後6時まで
主催 明るい終活をすすめる会

美味しい



文花高齢者みまもり相談室

【墨田区委託事業】

担当地域 文花、立花

東京都墨田区文花1-32-1(シルバー人材センター内)

電話:03-3614-6511

〈相談受付時間〉

月～金 9:00～17:00(土、日、祝日、年末年始休み)

つながろう、ひとつに、ひろげよう、笑顔を。

担当 青嶋 美千代 高橋 智代
にしやま 洋子



ホームページ <http://www.san-ikukai.or.jp/sumida/tachibana/>

【墨田区委託事業】



補聴器購入費を助成します！

聴力機能の低下により、友人や家族等とコミュニケーションがとりにくい高齢者に対し、補聴器（医療機器認定を取得したもの）の購入に要する費用を一部助成します。

＜対象者＞ 次のすべてに該当する方

- ① 区内在住の満65歳以上で、住民税非課税の方
- ② 聴覚障害により、補聴器(補装具購入費)の支給を受けていない方
- ③ 耳鼻いんこう科の医師から本事業の※所定の基準を満たすと認められ、当該医師の意見書等を提出することができる方

※所定の基準：三分法にて両耳の聴力レベルが 50dB 以上または、一側耳の聴力レベルが 30dB 以上でかつ、他耳の聴力レベルが 70dB 以上の聴力が対象

＜助成額＞上限20,000円まで

＜ご注意ください＞区の交付決定を受ける以前に購入した補聴器は助成対象外です。また補聴器の修理、保守又は電池交換や医師の証明などの文書料は自己負担です。補聴器の購入先は、医師の紹介業者に限ります。

＜申込み＞オーディオグラム（純音聴力検査表）を添付した申請書を高齢者福祉課支援係（区役所4階）または各高齢者支援総合センターへ提出してください。※申請書は申込先で配布

＜問合せ先＞高齢者福祉課支援係

電話：03-5608-6168

FAX：03-5608-6404



墨田区ではさまざまな方と地域の見守りを行っています

墨田区では、ひとり暮らし等の高齢者の方が、住み慣れた地域で安心して生活できるよう、高齢者みまもり相談室をはじめとして墨田区民生委員・児童委員、見守り協力員、見守り協力機関などさまざまな方と協力して見守り活動を行っています。

例えば・・・

◎見守り協力員さんの定期訪問等による、高齢者の方への見守り

◎配食サービスや新聞配達を行う企業等と協力した高齢者の方への見守り



近隣に高齢者の方がいる、地域の見守りに興味があるという方は

各地域の高齢者みまもり相談室にご連絡ください。

