



居宅介護支援事業所

マイホーム新川居宅介護支援事業所

**ご本人やご家族と共に介護サービス計画をケアマネジャーが作成。
介護保険制度を利用した、自立した生活のための支援が受けられます。**

介護についての幅広い知識を持ったケアマネジャーが所属。介護保険制度を利用して自立した生活を送れるようサポートする事業所です。ご本人やご家族の希望や心身の状態などをケアマネジャーがお聞きして、一緒に相談しながら「介護サービス計画(ケアプラン)」を作成します。

サービス内容と流れ

相談(利用申し込み)

ケアマネジャーがご自宅を訪問して、現在までの生活や困りごと、今後どのような生活をしたいかお話を伺います。

ケアプランの作成

ご相談に基づいて、望む暮らしに向けて必要なサービスや社会資源を提案し、一緒に介護サービス計画(ケアプラン)を作成します。

サービス開始

サービス担当者会議を開催し、ご利用者とご家族が納得してサービスが利用できるようチームで方向性を共有します。

モニタリング

介護保険サービスが始まったら、サービスが適切に提供できているか、新たな課題はないか等、毎月ご自宅を訪問してお話を伺います。



わたしたちが大切にしていること

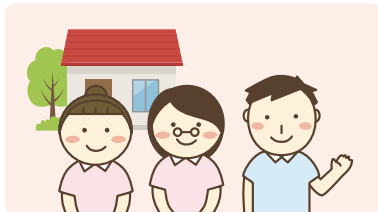
個別性の尊重

ご本人、ご家族のお話をしっかりと聞き、その方に合ったプランを共に考えていきます。



幅広い知識とチームケア

地域の様々な機関と連携し、チームで在宅生活を支援します。



在宅看取りの支援

ご本人、ご家族の希望によっては最期までご自宅で暮らし続けられるよう支援します。



お問い合わせ・お申し込み方法

■お気軽に当事業所までお問い合わせください。
TEL:03-3523-6525 (直通)

