

# はなみずき

# 高齢者支援総合センター たより♡



はなみずき

2018 Winter

vol.14

はなみずき高齢者支援  
総合センター広報誌

## <自主グループ連絡会>



### 特集

- ☆自主グループ連絡会の開催
- ☆はなみずき高齢者支援総合センターの移転について
- ☆地域で働く人たち

つながろう、ひとつに。ひろげよう、笑顔を。



100<sup>th</sup>  
ANNIVERSARY

樹城ととも100周年

【墨田区委託事業】

社会福祉法人

賛育会

# 自主グループ連絡会を開催しました！！



自主グループの関係者、ケアマネジャー等、約70名の方が参加され、11月2日に自主グループ連絡会を開催しました。

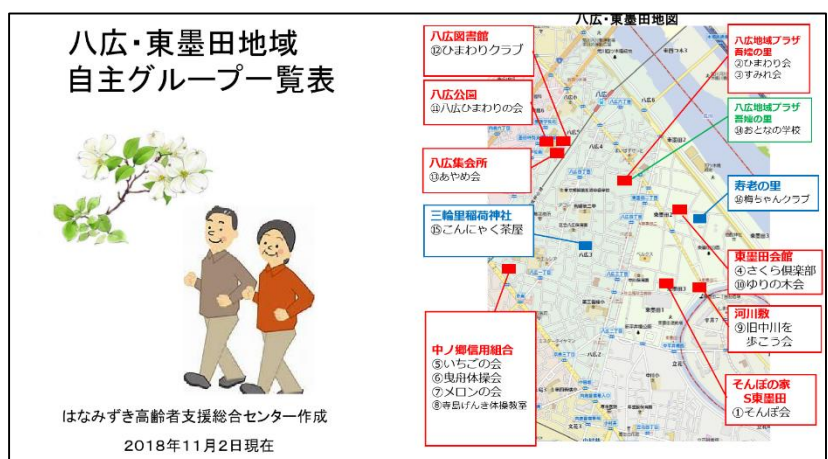
参加者の皆さまから各グループの特徴や、今後の課題等多くのご意見をいただきました。また、ケアマネジャーの皆さまにも、八広・東墨田にある自主グループを知っていただく機会となりました。

八広・東墨田にお住まいの方が、歩いて通える範囲に通いの場ができるよう、今後取り組みを進めていきたいと考えております。

はなみずきに置いてある「自主グループ一覧表」には、高齢者の方が参加できる16の自主グループが掲載されています。

地域の体操教室、認知症予防の活動、茶話会等に参加希望の方は、下記までお問い合わせください。

## 「自主グループ一覧表」ができました！



## <問い合わせ先>

- ・ はなみずき高齢者支援総合センター
- ・ 住所：墨田区八広3-22-14
- ・ 電話：03-3610-6541





# 移転のお知らせ



はなみずき高齢者支援総合センター、高齢者みまもり相談室は、平成31年2月に、京成押上線高架下（八広五丁目）に移転します。

主な事業は、①高齢者に係る総合相談 ②身体障害者手帳取得に係る案内等 ③地域包括ケア推進に係る各種事業です。

はなみずきの前に八広という名称が付き、福祉総合型の施設として地域の人たちが、お互いに「支え」「支えられ」「つながる」ことで、ともに創造していくまちを目指します。



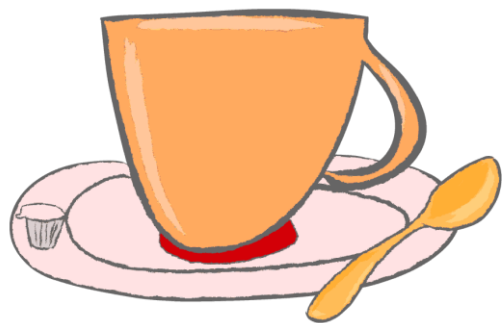
外観



内観

## ☆地域の皆さんと共に「カフェ」はじめます☆

事業所の移転後、「カフェ」を開催していきます。カフェの開催に向けて皆さんにご協力をお願いします。



☆カフェの運営をお手伝いいただける方☆

☆ご自宅で不要なカップ&ソーサー  
(未使用)をご寄付いただける方☆

～ご協力いただける方は左の＜問い合わせ先＞

までご連絡ください～

# 【第7回】

# 地域で働く人たち



## 「にこにこケア」

居宅介護支援事業所 管理者

### 日野 岳史さん

#### <問い合わせ先>

「にこにこケア」

電話：03-6657-1926

「にこにこ庵」

電話：03-6657-2686

#### <活動内容>

「にこにこケア」でケアマネジャーをしている日野です。同じ建物内に、デイサービス「にこにこ庵」があります。「にこにこ庵」は、364日（元旦はお休み）営業しております。必要なときに必要なだけ、サービスをご提供できるデイサービスでありたいと思っています。ご家族の方からすれば、一口に介護といっても簡単なことではありませんよね。毎日のことですから。仕事をしながらなんて尚のことだと思います。平日は安心して仕事の取り組みますよう、週末・祭日ならゆっくりとご自身の時間を取っていただけますよう、これからもご家族の方に寄り添っていきたいと思っています。



## はなみずき 高齢者支援総合センター

【墨田区委託事業】

担当地域 八広、東墨田

墨田区八広3-22-14(はなみずきホーム内)

電話:3610-6541 FAX:3610-6590

(相談受付時間) 月~土 9:00~18:00(日、祝日、年末年始休み)

墨田区特別養護老人ホーム

### はなみずきホーム

短期入所生活介護(ショートステイ)  
 はなみずき高齢者在宅サービスセンター  
 (デイサービス)  
 はなみずき高齢者支援総合センター  
 (地域包括支援センター)  
 はなみずき高齢者みまもり相談室



ホームページ <http://www.san-ikukai.or.jp/sumida/hana/>

